



**PRÉFET
DE LA MANCHE**

*Liberté
Égalité
Fraternité*

**Direction
départementale
des territoires et de la mer**

Service mer et littoral

Pôle cultures marines

N° DDTM CM-S-2024-006

ARRÊTÉ

portant classement de salubrité des zones de production des coquillages vivants pour la consommation humaine dans le département de la Manche

LE PRÉFET DE LA MANCHE

Chevalier de la Légion d'Honneur
Chevalier de l'Ordre National du Mérite

Vu le règlement (CE) n° 178/2002 du Parlement européen et du Conseil du 28 janvier 2002 établissant les principes généraux et les prescriptions générales de la législation alimentaire, instituant l'Autorité européenne de sécurité des aliments et fixant des procédures relatives à la sécurité des denrées alimentaires ;

Vu le règlement (CE) n°852/2004 du Parlement européen et du Conseil du 29 avril 2004 relatif à l'hygiène des denrées alimentaires ;

Vu le règlement (CE) n° 853/2004 du Parlement européen et du Conseil du 29 avril 2004 fixant des règles spécifiques d'hygiène applicables aux denrées alimentaires d'origine animale ;

Vu le règlement (UE) n° 2017/625 du Parlement européen et du Conseil du 27 mars 2017 concernant les contrôles officiels et les autres activités officielles servant à assurer le respect de la législation alimentaire et de la législation relative aux aliments pour animaux ainsi que des règles relatives à la santé et au bien-être des animaux ;

Vu le règlement d'exécution (UE) n° 2019/627 du 15 mars 2019 établissant des modalités uniformes pour la réalisation des contrôles officiels en ce qui concerne les produits d'origine destinés à la consommation humaine conformément au règlement (UE) 2017/625 du Parlement européen et du Conseil et modifiant le règlement (CE) n° 2074/2005 de la Commission en ce qui concerne les contrôles officiels ;

Vu le code rural et de la pêche maritime ;

Vu la convention des Nations unies sur le droit de la mer, signée à Montego Bay le 10 décembre 1982 ;

Vu l'ordonnance n° 2016-1687 du 8 décembre 2016 relative aux espaces maritimes relevant de la souveraineté ou de la juridiction de la République française ;

- Vu** la norme CODEX STAN 292-2008 du Codex alimentarius de l'organisation des Nations unies pour l'alimentation et l'agriculture et le règlement (UE) n°2015-2285 de la commission du 8 décembre 2015 pris pour son application ;
- Vu** le décret n° 84-428 du 5 juin 1984 modifié, relatif à la création, à l'organisation professionnelle et au fonctionnement de l'Institut français de recherche pour l'exploitation de la mer (IFREMER) ;
- Vu** le décret n° 92-1160 du 16 octobre 1992 portant publication de l'accord sous forme d'échange de lettres entre le gouvernement de la République française et le gouvernement du Royaume-Uni de Grande-Bretagne et d'Irlande du Nord relatif aux relations de voisinage concernant les activités des pêcheurs à proximité des îles anglo-normandes et de la côte française de la péninsule du Cotentin ;
- Vu** le décret n° 2001-426 du 11 mai 2001, réglementant l'exercice de la pêche maritime à pied à titre professionnel ;
- Vu** le décret n° 2004-74 du 15 janvier 2004 portant publication de l'accord entre la République française et le Royaume-Uni de Grande-Bretagne et d'Irlande du Nord relatif à l'établissement d'une ligne de délimitation maritime entre la France et Jersey ;
- Vu** le décret n° 2004-374 du 29 avril 2004 modifié relatif aux pouvoirs des préfets, à l'organisation et à l'action des services de l'État dans les régions et les départements ;
- Vu** le décret n° 2009-1484 du 3 décembre 2009 relatif aux directions départementales interministérielles et à la création des directions départementales des territoires et de la mer ;
- Vu** le décret n° 2010-346 du 16 février 2010 relatif aux pouvoirs des préfets et à l'organisation des services de l'État dans les régions et les départements ;
- Vu** le décret n°2018-681 du 30 juillet 2018 établissant la limite extérieure de la mer territoriale au large du territoire métropolitain de la France ;
- Vu** le décret n° 2021-1319 du 8 octobre 2021 portant extension du périmètre et modification de la réglementation de la réserve naturelle nationale du Domaine de Beauguillot ;
- Vu** le décret du président de la République en date du 13 juillet 2023 portant nomination de M. BRUNETIERE Xavier, préfet de la Manche ;
- Vu** l'arrêté ministériel du 06 novembre 2013 relatif au classement, à la surveillance et à la gestion sanitaire des zones de production et de reparcage des coquillages vivants et fixant les conditions de transfert et de traçabilité des coquillages vivants ;
- Vu** l'arrêté préfectoral n°34/2021 du 22 février 2021 réglementant l'exercice de la pêche maritime de loisir pratiquée à pied ou sous-marine dans le département de la Manche ;
- Vu** l'arrêté préfectoral n°CM-S-2024-002 du 13 juin 2024 portant classement de salubrité des zones de production des coquillages vivants pour la consommation humaine dans le département de la Manche ;
- Vu** l'instruction technique n° DGAL/SDSSA/2016-448 du 30 mai 2016 relative à la réglementation sanitaire applicable aux zones de production de coquillages ;

Vu l'instruction technique n° DGAL/SDSSA/2016-883 du 16 novembre 2016 définissant les règles applicables au classement et au suivi de certaines zones de production conchylicole ;

Vu le rapport d'évaluation édition 2024 de l'IFREMER sur la qualité des zones de production conchylicole dans la Manche ;

Vu les conclusions de la commission départementale de suivi de la salubrité des zones de production de coquillages vivants du département de la Manche du 24 septembre 2024 ;

Vu l'avis du comité régional de la conchyliculture de Normandie - Mer du nord du 10 septembre 2024 ;

Vu l'avis du comité régional des pêches maritimes et des élevages marins de Normandie du 22 août 2024 ;

Vu l'avis de la commission des cultures marines du 24 septembre 2024 ;

CONSIDÉRANT les règles applicables au classement et au suivi de certaines zones de production conchylicole ;

CONSIDÉRANT les résultats des analyses microbiologiques effectuées dans le cadre des suivis sanitaires des zones de production ;

CONSIDÉRANT le dispositif de gestion des alertes sanitaires en vigueur dans le département de la Manche ;

CONSIDÉRANT les actions engagées pour rétablir ou assurer la pérennité de la bonne qualité des eaux conchylicoles du département de la Manche ;

CONSIDÉRANT la demande de changement de nom de la zone sanitaire 50.07 dans le courrier du comité régional de la conchyliculture de Normandie – Mer du Nord du 24 septembre 2024 ;

Sur proposition du directeur départemental des territoires et de la mer de la Manche ;

A R R Ê T E

Article 1 : périmètres de classement

Les zones de production de coquillages du département de la Manche sont regroupées par secteurs géographiques correspondant à des bassins de production homogènes en vue de leur classement de salubrité.

Chaque bassin de production reçoit un numéro d'identification et un classement sanitaire lui est attribué conformément aux articles 2 et 3 infra.

Article 2 : groupes de coquillages

Le classement de salubrité de chaque zone est établi pour un ou plusieurs des trois groupes de coquillages tels que définis par l'arrêté ministériel du 6 novembre 2013 susvisé :

Groupe 1 : gastéropodes, échinodermes et tuniciers.

Groupe 2 : bivalves fouisseurs, c'est-à-dire les mollusques bivalves filtreurs dont l'habitat permanent est constitué par les sédiments.

Groupe 3 : bivalves non fouisseurs, c'est-à-dire les autres mollusques bivalves filtreurs.

Il existe cependant des exceptions réglementaires à ce principe de classement :

- les zones de production de gastéropodes non filtreurs ne requièrent pas de classement en vue de la production de coquillages. Il est considéré que ces coquillages ne sont pas sujets à la contamination microbiologique.

- les zones de production de pectinidés (coquilles Saint-Jacques, pétoncles) ne sont pas systématiquement classées : quand les pectinidés sont récoltés au large (dans une zone éloignée de toute source de contamination), le classement n'est pas obligatoire.

Le présent arrêté s'applique uniquement aux groupes 2 et 3, hors pectinidés.

Article 3 : types de classements

1. Les zones de production conchylicoles sont classées selon les catégories de qualité suivantes :

Zone A : zones dans lesquelles les coquillages peuvent être récoltés pour la consommation humaine directe.

Zone B : zones dans lesquelles les coquillages peuvent être récoltés mais ne peuvent être mis sur le marché pour la consommation humaine qu'après avoir subi, pendant un temps suffisant, soit un traitement dans un centre de purification, associé ou non à un reparcage, soit un reparcage.

Zone C : zones dans lesquelles les coquillages récoltés ne peuvent être mis sur le marché pour la consommation humaine qu'après un reparcage de longue durée ou après avoir subi un traitement destiné à éliminer les micro-organismes pathogènes. Aucune zone de reparcage au sens de la réglementation en vigueur n'est actuellement définie sur le littoral de la Manche.

Zone en classement alternatif (A/B ou B/C) : lorsqu'une zone de production présente, sur plusieurs années consécutives, une saisonnalité marquée de ses résultats de surveillance microbiologique, il peut être envisageable de définir deux périodes distinctes de qualité sanitaire différente dans l'année.

Zones à exploitation saisonnière : zones exploitées régulièrement plusieurs mois par an. Il s'agit en général de gisements réglementés (gestion de la ressource) ou de production saisonnière.

2. Dans les zones ne relevant pas d'un classement de salubrité, il faut distinguer :

Les zones à exploitation occasionnelle (EO), dites « à éclipse » : zones (gisements) dont l'exploitation est aléatoire, principalement en fonction de la présence ou non de ressource et de leur valorisation économique. La durée (nombre de mois), la fréquence (toutes les X années) et la localisation sont fluctuantes.

Les zones non classées (NC) : zones ne répondant pas aux critères microbiologiques ou chimiques réglementaires permettant leur classement en A, B ou C ou dont l'absence de ressource identifiée ne justifie pas un classement.

Pour être classées, ces zones doivent impérativement faire l'objet d'une demande d'étude de zone, réalisée conformément au règlement (CE) n°853/2004.

Les zones interdites correspondent à des zones qui peuvent être notoirement de mauvaise qualité, telles que les havres et les zones d'activité portuaire.

Une reproduction cartographique de ces zones figure en annexe 1 du présent arrêté.

Article 4 : classement des zones de production

Les zones de production de coquillages vivants du département de la Manche sont délimitées et classées comme indiqué dans le tableau suivant :

N° zone	Nom de la zone	Délimitation de la zone (seules les coordonnées géographiques des points précisées dans l'annexe 2 font foi)	Classement de salubrité :	
			Groupe 2 Bivalves fouisseurs	Groupe 3 Bivalves non fouisseurs
50-01	Brévands	Délimitée par le polygone 1, 2, 3, 4, défini par la laisse de haute mer (1, 4), la limite séparative de la Manche et du Calvados (1, 2) et le segment dans le prolongement du chenal de Carentan (4, 3, 2).	B	NC
50-02	Le Grand Vey	Délimitée par le polygone 3, 4, 5, 6, 7, 8, défini par la laisse de haute mer (4, 5, 6, 7, 8), le segment dans le prolongement du chenal de Carentan (3, 4) et le segment dans le prolongement du taret des Essarts (8, 3).	EO (cf art 7)	NC
50-03	Beauguillot	Délimitée par le polygone 2, 3, 8, 9, 10 et 11, défini par la laisse de haute mer (8, 9), la laisse de basse mer (10, 11), le segment dans le prolongement du taret des Essarts (8, 3), le segment perpendiculaire à la côte à partir du monument d'Utah-Beach (9, 10), le prolongement du chenal de Carentan (3, 2) et la limite séparative de la Manche et du Calvados (2, 11).	B (Zone à exploitation saisonnière cf art 8)	B
50-04	Utah-Beach Quinéville	Délimitée par le polygone 9, 10, 15, 14 défini par la laisse de haute mer (9, 14), la laisse de basse mer (10, 15), le segment perpendiculaire à la côte à partir du monument d'Utah-Beach (9, 10) et le segment perpendiculaire à la côte à partir de la cale de Quinéville (14, 15).		B
50-04.01	Saint-Marcouf	Délimitée par le polygone 12, 13, 14, 15 défini par la laisse de haute mer (13, 14), la laisse de basse mer (12, 15), le segment perpendiculaire à la côte à partir de la cale de Saint-Martin-de-Varreville (Les Hougues) (13, 12) et le segment perpendiculaire à la côte à partir de la cale de Quinéville (14, 15).	NC	

N° zone	Nom de la zone	Délimitation de la zone (seules les coordonnées géographiques des points précisées dans l'annexe 2 font foi)	Classement de salubrité :	
			Groupe 2 Bivalves fouisseurs	Groupe 3 Bivalves non fouisseurs
50-04.02	Saint-Martin-de-Varreville	Délimitée par le polygone 9, 10, 12, 13 défini par la laisse de haute mer (9, 13), la laisse de basse mer (10, 12), le segment perpendiculaire à la côte à partir du monument d'Utah-Beach (9, 10) et le segment perpendiculaire à la côte à partir de la cale de Saint-Martin-de-Varreville (Les Hougues) (13, 12).	B (Cf art 9)	
50-05	Lestre	Délimitée par le polygone 16, 17, 18, 19 défini par la laisse de haute mer (17, 18), la laisse de basse mer (16, 19), les segments (17, 16) et (18, 19).	NC	B
50-06.01	Anse du Cul de Loup	Délimitée par le polygone 20, 21, 22, 23 défini par la laisse de haute mer (21, 22), la laisse de basse mer (20, 23), le segment (20, 21) et le segment aligné avec les feux de Morsalines et de La Hougue (22, 23).	NC	A
50-06.02	Morsalines	Délimitée par le polygone 18, 19, 20, 21 défini par la laisse de haute mer (18, 21), la laisse de basse mer (19, 20), les segments (18, 19) et (20, 21).	NC	B
50-07	Pointe de Saire (cf art 10)	Délimitée par les polygones 22, 23, 24, 25 et 26, 27, 28, 29 définis par la laisse de haute mer (22, 25) et (26, 29), la laisse de basse mer (23, 24) et (27, 28), le segment aligné avec les feux de Morsalines et de La Hougue (22, 23) et les segments (24, 25), (26, 27) et (29, 28). La zone reliant les points 24, 25, 26, 27 est exclue (zone interdite, cf. article 3).	NC	A
50-08	Est-Cotentin	Délimitée par le polygone 11, 28, 29, 30, V, W défini par la laisse de haute mer (29, 30), la laisse de basse mer (11, 28), la limite séparative de la Manche et du Calvados (11, W), la limite des 12 milles en mer (V, W) et le segment (30, V) passant par le phare de Gatteville.	NC	EO (cf art 7)
50-09	Saint-Rémy-des-Landes	Délimitée par les polygones 38, 39, 40, 41 et 42, 43, 44, 45 définis par la laisse de haute mer (38, 41 et 42, 45), la laisse de basse mer (39, 40 et 43, 44), le segment perpendiculaire à la côte dans le prolongement de la cale de Barneville (38, 39), le segment perpendiculaire à la côte dans le prolongement de l'embouchure du havre de Surville (44, 45) et les segments (40, 41 et 42, 43). La zone reliant les points 40, 41, 42, 43 devant le havre de Portbail est exclue (zone interdite, cf. article 3).	NC	B
50-10	Bretteville-sur-Ay	Délimitée par le polygone 46, 47, 48, 49 défini par la laisse de haute mer (46, 49), la laisse de basse mer (47, 48), le segment dans le prolongement de la départementale D 526 (46, 47) et le segment dans le prolongement de la cale de Saint-Germain-sur-Ay (48, 49).	NC	B
50-11	Saint-Germain-sur-Ay	Délimitée par le polygone 48, 49, 50, 51 défini par la laisse de haute mer (49, 50), la laisse de basse mer (48, 51), le segment dans le prolongement de la cale de Saint-Germain-sur-Ay (48, 49) et le segment (50, 51).	NC	B
50-12	Pirou Nord	Délimitée par le polygone 52, 53, 54, 55 défini par la laisse de haute mer (53, 54), la laisse de basse mer (52, 55), le segment dans le prolongement de la cale de Créances (52, 53) et le segment dans le prolongement de la cale de Pirou plage (54, 55).	NC	B
50-13	Pirou Sud	Délimitée par le polygone 54, 55, 56, 57 défini par la laisse de haute mer (54, 57), la laisse de basse mer (55, 56), le segment dans le prolongement de la cale de Pirou plage (54, 55) et le segment (56, 57).	NC	B
50-14.01	Anneville-sur-Mer	Délimitée par le polygone 58, 59, 60, 61 défini par la laisse de haute mer (58, 61), la laisse de basse mer (59, 60), le segment dans le prolongement de la cale de la route départementale D74 d'Anneville-sur-Mer (58, 59) et le segment dans le prolongement du rejet de la zone conchylicole de Gouville.	NC	B

N° zone	Nom de la zone	Délimitation de la zone (seules les coordonnées géographiques des points précisées dans l'annexe 2 font foi)	Classement de salubrité :	
			Groupe 2 Bivalves fouisseurs	Groupe 3 Bivalves non fouisseurs
		(61, 60).		
50-14.02	Gouville	Délimitée par le polygone 60, 61, 62, 63 défini par la laisse de haute mer (61, 62), la laisse de basse mer (60, 63), le segment dans le prolongement du rejet de la zone conchylicole de Gouville. (61, 60) et le segment (62, 63).		B
50-14.03	Blainville	Délimitée par le polygone 62, 63 64, 65 défini par la laisse de haute mer (62, 65), la laisse de basse mer (63, 64), le segment (62, 63) et le segment dans le prolongement de la cale de Coutainville (65, 64).		B
50-14.04	Gouville/Blainville	Délimitée par le polygone 60, 61, 65, 64 défini par la laisse de haute mer (61, 65), la laisse de basse mer (60, 64), le segment dans le prolongement du rejet de la zone conchylicole de Gouville (60, 61) et le segment dans le prolongement de la cale de Coutainville (65, 64).	B	
50-15.01	Agon Nord	Délimitée par le polygone 64, 65, 66, 67 défini par la laisse de haute mer (65, 66), la laisse de basse mer (64, 67), le segment dans le prolongement de la cale de Coutainville (65, 64) et le segment (66, 67).	B	B
50-15.02	Agon Sud	Délimitée par le polygone 66, 67, 68, 69 défini par la laisse de haute mer (66, 69), la laisse de basse mer (67, 68), le segment (66, 67) et le segment aligné avec le phare d'Agon et la bouée « le Catheue » (69, 68).	EO (cf art 7)	B
50-16	Hauteville-sur-Mer	Délimitée par le polygone 70, 71, 72, 73 défini par la laisse de haute mer (70, 73), la laisse de basse mer (71, 72), les segments (70, 71) et (73, 72).	B	B
50-17	Lingreville	Délimitée par le polygone 72, 73, 74, 75, 76 défini par la laisse de haute mer (73, 74), la laisse de basse mer (72, 76), les segments (72, 73) et (74, 75, 76).	NC	B
50-18-19	Bricqueville Nord à Coudeville	Délimitée par le polygone 76, 75, 79, 83, 82 défini par la laisse de haute mer (79, 83), la laisse de basse mer (76, 82), les segments (76, 75, 79) et le segment dans le prolongement de la cale de Bréville (83, 82).	EO (cf art 7)	
50-18.01	Bricqueville Nord	Délimitée par le polygone 75, 76, 77, 78, 79 défini par la laisse de haute mer (78, 79), la laisse de basse mer (76, 77), les segments (76, 75, 79) et le segment (77, 78, 79).		B
50-18.02	Bricqueville Sud	Délimitée par le polygone 77, 78, 80, 81 défini par la laisse de haute mer (78, 80), la laisse de basse mer (77, 81), les segments (77, 78) et (80, 81).		B
50-19	Coudeville	Délimitée par le polygone 80, 81, 82, 83 défini par la laisse de haute mer (80, 83), la laisse de basse mer (81, 82), le segment (80, 81) et le segment dans le prolongement de la cale de Bréville (82, 83).		B
50-20	Donville-les-Bains	Délimitée par le polygone 82, 83, 84, 85 défini par la laisse de haute mer (83, 84), la laisse de basse mer (82, 85), le segment dans le prolongement de la cale de Bréville (82, 83) et le segment passant par le phare de Granville (84, 85).	NC	B

N° zone	Nom de la zone	Délimitation de la zone (seules les coordonnées géographiques des points précisées dans l'annexe 2 font foi)	Classement de salubrité :	
			Groupe 2 Bivalves fouisseurs	Groupe 3 Bivalves non fouisseurs
50-21	Ouest et Nord Cotentin	Délimitée par le polygone A à V, 31, 32, 35, 94 défini par la laisse de basse mer (31, 32, 35, 94), le segment correspondant à la limite entre la France, Jersey, Guernesey (A à H), le segment correspondant à la limite selon le décret n°92-1160 du 16 octobre 1992 (H à U), le segment correspondant à la limite territoriale (12 milles) (U, V) et la limite séparative des départements de la Manche et de l'Ille-et-Vilaine (A, 94) La zone de Chausey N°50-25 est exclue.	A	EO (cf art 7)
50-22	Sud Granville	Délimitée par le polygone 84, 85, 86, 87 défini par la laisse de haute mer (84, 87), la laisse de basse mer (85, 86), le segment passant par le phare de Granville (84, 85) et le segment partant de la pointe de la Roche Gautier et passant par la Tourelle du Loup (87, 86).	NC	NC
50-23	Hacqueville	Délimitée par le polygone 86, 87, 88, 89 défini par la laisse de haute mer (87, 88), la laisse de basse mer (86, 89), le segment partant de la pointe de la Roche Gautier et passant par la Tourelle du Loup (87, 86) et le segment passant par la pointe de la Grâce de Dieu (88, 89).	NC	EO (cf art 7)
50-24	Baie du Mont Saint-Michel	Délimitée par le polygone 88, 89, 94, 95, 96, 97 défini par la laisse de haute mer (88, 97 et 96, 95), la laisse de basse mer (89, 94), le segment passant par la pointe de la Grâce de Dieu (88, 89), la limite séparative des départements de la Manche et de l'Ille-et-Vilaine (95, 94) et le segment (96, 97).		NC
50-24.01	Jullouville	Délimitée par le polygone 88, 89, 90, 91 défini par la laisse de haute mer (88, 91), la laisse de basse mer (89, 90), le segment passant par la pointe de la Grâce de Dieu (88, 89) et le segment passant par la pointe de Carolles (91, 90).	NC	
50-24.02	Champeaux	Délimitée par le polygone 90, 91, 92, 93, 94 défini par la laisse de haute mer (91, 92), la laisse de basse mer (90, 94), le segment passant par la pointe de Carolles (90, 91), la limite séparative des départements de la Manche et de l'Ille-et-Vilaine (93, 94) et le segment (92, 93).	B	
50-24.03	Dragey-Ronthon	Délimitée par le polygone 92, 93, 95, 96, 97 défini par la laisse de haute mer (92, 97 et 95, 96), les segments (92, 93 et 97, 96) et la limite séparative des départements de la Manche et de l'Ille-et-Vilaine (93, 95).	NC	
50-25	Chausey	Délimitée par le polygone C1 à C18 défini par les sommets suivants : La Déchirée Nord C1 La grande entrée C2 La Sellière C3 L'Etat C4 La Canue C5 Tourelle Canuette C6 Tourelle de la Haute Foraine C7 Sud de la Conchée C8 Sud les Huguenans C9 Sud les Piliers C10 Sud les Grossettes C11 Sud Longue Ile C12 Pointe de l'Epail C13 Sud de La grande Helluaire C14 Ouest de la petite Corbière C15 Sud-Ouest des Rondes de l'Ouest C16 Nord-Ouest des Rondes de l'Ouest C17 Les rondes de la Déchirée C18	A	A

Une reproduction cartographique de ces zones et de leur classement de salubrité figure en annexe 1 du présent arrêté.

Les coordonnées géographiques précises de chaque zone figurent en annexe 2.

Article 5 : pêche professionnelle

La pêche professionnelle est autorisée dans les zones classées A, B ou C.

Dans les zones à exploitation saisonnière, la pêche professionnelle est uniquement autorisée pendant la période d'exploitation préalablement définie.

Dans les zones à éclipses (exploitation occasionnelle), la pêche professionnelle est soumise à autorisation préalable et sous conditions particulières définies dans l'arrêté d'ouverture du gisement.

La production et la récolte professionnelles de coquillages sont interdites dans les zones non classées, quelle que soit la destination des produits concernés. Seul le captage de naissains de coquillages ou la pêche de coquillages juvéniles à des fins d'élevage peuvent être autorisés exceptionnellement par dérogation préfectorale.

La pêche professionnelle est interdite dans les zones interdites, décrites à l'article 3-2.

Article 6 : pêche à pied récréative

La pêche à pied récréative est autorisée dans les zones classées A ou B mais est interdite dans les zones classées C.

La pêche à pied récréative est autorisée dans les zones à éclipses sauf interdiction édictée par arrêté municipal ou préfectoral et à l'exception de la zone 50-02 Le Grand Vey dont la pêche récréative est uniquement autorisée lorsque la pêche professionnelle est autorisée.

La pêche à pied récréative est autorisée dans les zones d'exploitation saisonnière sauf interdiction édictée par arrêté municipal ou préfectoral.

Par exception, sur la zone 50-03 Beauguillot la pêche récréative est uniquement autorisée lorsque la pêche professionnelle est autorisée, à l'exclusion du territoire de la réserve naturelle nationale du Domaine de Beauguillot sur laquelle elle est interdite.

La pêche à pied récréative est autorisée dans les zones non classées sauf interdiction édictée par arrêté municipal ou préfectoral.

La pêche à pied récréative est interdite dans les zones interdites, décrites à l'article 3-2.

Article 7 : zones à éclipses

Aucun classement n'est précisé pour ces zones. Les conditions d'exploitation et la qualité sanitaire sont déterminées au moment de leur ouverture par arrêté préfectoral.

Au titre des bivalves fouisseurs (GR2), les zones concernées sont:

- zone 50-02 Le Grand Vey
- zone 50-15.02 Agon sud
- zone 50-18-19 Bricqueville nord à Coudeville

Au titre des bivalves non fouisseurs (GR3), les zones concernées sont :

- zone 50-08 Est Cotentin
- zone 50-21 Ouest et nord Cotentin
- zone 50-23 Hacqueville

Article 8 : zone à exploitation saisonnière

La zone de **Beauguillot (50-03)** est définie en exploitation saisonnière au titre des bivalves fousseurs.

La période d'autorisation « sanitaire » d'exploitation ciblée court du mois de mars au mois de mai en **classement B**.

Le résultat du prélèvement réalisé le mois précédent la date prévisionnelle d'ouverture et conditionnant l'ouverture de la zone doit donc correspondre à minima à un classement B.

Article 9 : modification de classement

La zone de **Saint-Martin-de-Varreville (50-04.02)** est classée B au titre des bivalves fousseurs.

Article 10: modification du nom de la zone sanitaire 50-07

Afin d'améliorer la lisibilité des différents secteurs de production situés sur le littoral de la commune de Saint-Vaast-la-Hougue, le nom de la zone sanitaire 50.07 « Saint-Vaast-la-Hougue » est modifié comme suit : 50.07 « Pointe de Saire ».

Article 11: abrogation

L'arrêté préfectoral n° CM-S-2024-002 du 13 juin 2024 portant classement de salubrité des zones de coquillages vivants dans le département de la Manche est abrogé.

Article 12: exécution

La secrétaire générale de la préfecture, le directeur départemental des territoires et de la mer, le directeur départemental de la protection des populations, sont chargés, chacun pour ce qui le concerne, de l'exécution du présent arrêté qui sera publié au recueil des actes administratifs.

À Saint-Lô, le ~~05 NOV. 2024~~
Pour le Préfet et par délégation,
la Secrétaire Générale

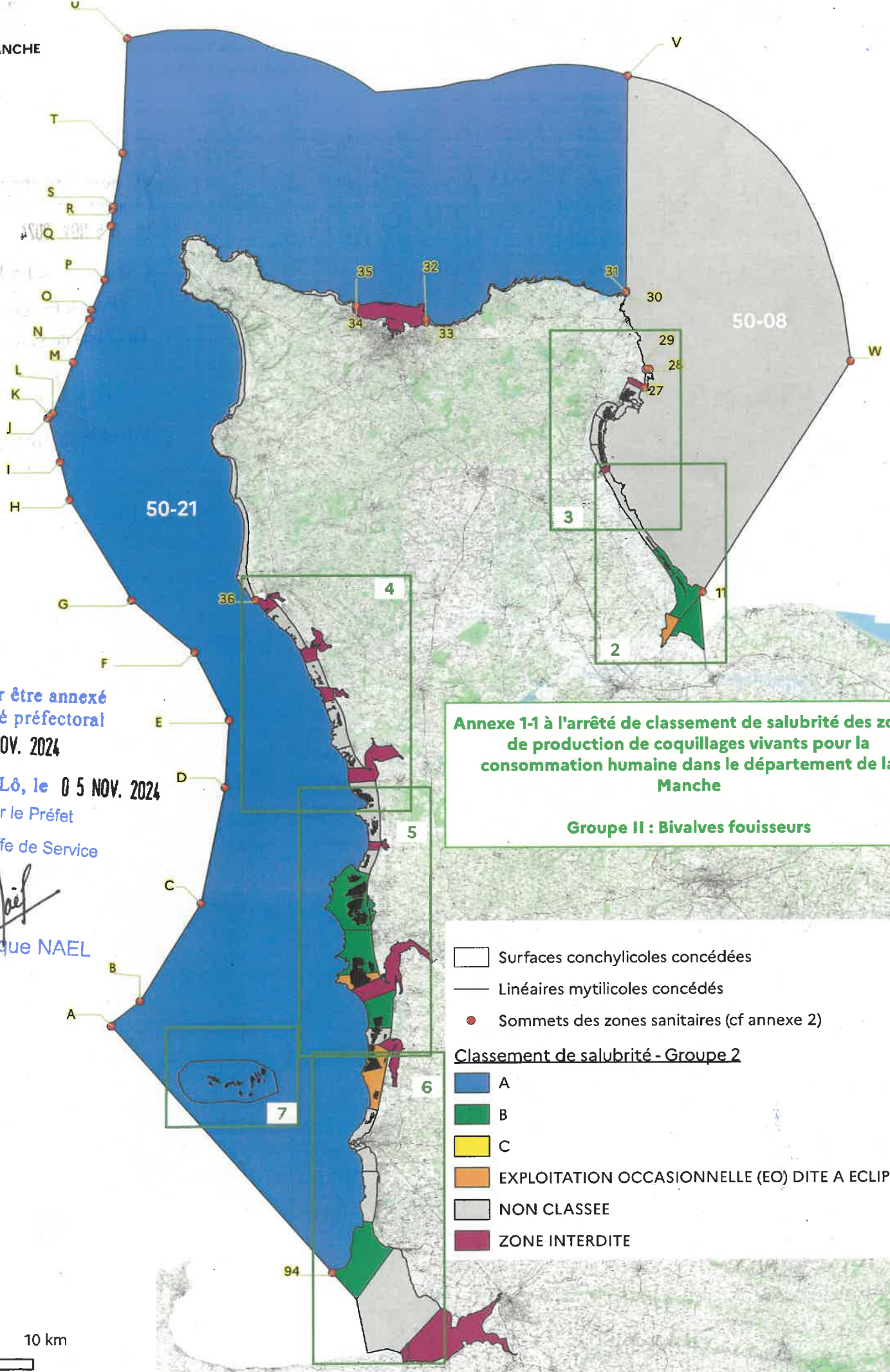
Perrine SERRE

Le présent arrêté peut faire l'objet d'un recours contentieux, dans un délai de deux mois à compter de sa notification ou de sa publication, devant le tribunal administratif de Caen, 3, rue Arthur Le Duc BP 25086 14050 Caen cedex - juridiction territorialement compétente, conformément aux dispositions de l'article R. 421-1 du code de justice administrative.

Ampliations :

- Ministère de l'agriculture et de l'alimentation (direction générale de l'alimentation / bureau des produits de la mer et d'eau douce)
- Préfecture de la Manche

- Sous-préfectures de Cherbourg, de Coutances et d'Avranches
- Direction départementale des territoires et de la mer de la Manche
- Direction départementale de la protection des populations de la Manche
- Agence régionale de santé de Normandie
- Direction régionale de l'environnement, de l'aménagement et du logement de Normandie
- Direction régionale des entreprises, de la concurrence, de la consommation, du travail et de l'emploi de Normandie,
- Institut français de recherche pour l'exploitation de la mer/Laboratoire environnement ressources de Normandie,
- Pôle d'analyses et de recherche de Normandie (Labéo Manche)
- Agence de l'eau Seine-Normandie
- Conservatoire du littoral (délégation de Caen)
- Comité régional des pêches maritimes et des élevages marins de Normandie
- Comité régional de la conchyliculture Normandie-Mer du Nord
- Comité départemental de la Manche de la pêche maritime de loisir
- Syndicat du SAGE Côtiers Ouest Cotentin
- Groupement de gendarmerie maritime de la Manche et de la mer du Nord
- Groupement départemental de gendarmerie de la Manche
- Conseil départemental de la Manche
- Communautés d'agglomération et communautés de communes de la Manche
- Association des maires de la Manche
- Mairies de Agon-Coutainville – Audouville-la-Hubert- Aumeville-Lestre – - Avranches – Barfleur – Barneville-Carteret – Baubigny – Beauvoir – Blainville-sur-Mer – Jullouville – Bréhal – Bretteville – Bretteville-sur-Ay – Brévands – Bréville-sur-Mer – Bricqueville-sur-Mer – Carentan-les-Marais – Carolles – Ceaux – Champeaux – Cherbourg-en-Cotentin – Coudeville-sur-Mer – Courtils – Crasville – Créances – Digosville – Donville-les-Bains – Dragey-Ronthon – Fermanville – Flamanville – Fontenay-sur-Mer – Gatteville-le-Phare – Geffosses – Genets – Gouville-sur-Mer – Granville – Hauteville-sur-Mer – La Hague - La Haye – Héauville – Heugueville-sur-Sienne – Huisnes-sur-Mer – Lessay – Lestre – Marcey-les-Grèves – Maupertus-sur-Mer – Les Moitiers-d'Allonne – Montfarville – Montmartin-sur-Mer – Le Mont-Saint-Michel – Orval-sur-Sienne – Les Pieux – Pirou – Poilley – Pontaubault – Pontorson – Port-Bail-sur-Mer – Quettehou – Quinéville – Régneville-sur-Mer – Réville – Le Rozel – Saint-Georges-de-la-Rivière – Saint-Germain-de-Varreville – Saint-Germain-sur-Ay – Saint-Jean-de-la-Rivière – Saint-Jean-le-Thomas – Saint Marcouf – Sainte-Marie-du-Mont – Saint-Martin-de-Varreville – Sainte-Mère-Eglise – Saint-Pair-sur-Mer – Saint-Quentin-sur-le-Homme – Saint-Vaast-la-Hougue – Siouville-Hague – Surtainville – Tourneville-sur-mer - Tourville-sur-Sienne – Tréauville – Vains – Le-Val-Saint-Père – Vicq-sur-Mer.



VU pour être annexé
à l'arrêté préfectoral
du 05 NOV. 2024
A Saint-Lô, le 05 NOV. 2024
Pour le Préfet
La Cheffe de Service
Naël
Véronique NAEL

Annexe 1-1 à l'arrêté de classement de salubrité des zones de production de coquillages vivants pour la consommation humaine dans le département de la Manche
Groupe II : Bivalves fouisseurs

- Surfaces conchylicoles concédées
 - Linéaires mytilicoles concédés
 - Sommets des zones sanitaires (cf annexe 2)
- Classement de salubrité - Groupe 2**
- A
 - B
 - C
 - EXPLOITATION OCCASIONNELLE (EO) DITE A ECLIPSE
 - NON CLASSEE
 - ZONE INTERDITE

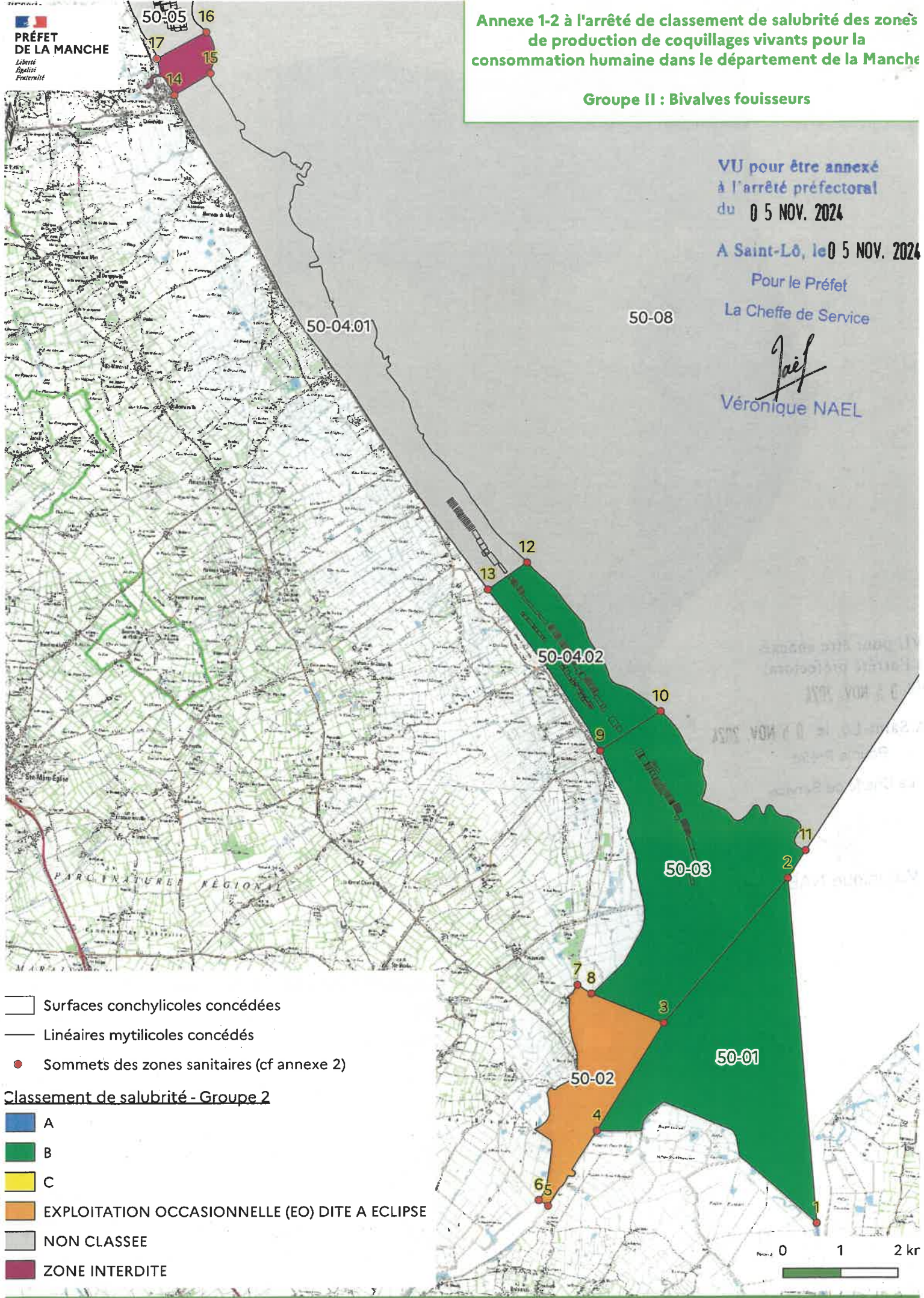


Annexe 1-2 à l'arrêté de classement de salubrité des zones de production de coquillages vivants pour la consommation humaine dans le département de la Manche

Groupe II : Bivalves fouisseurs

VU pour être annexé à l'arrêté préfectoral du 05 NOV. 2024
A Saint-Lô, le 05 NOV. 2024

Pour le Préfet
La Cheffe de Service
Jaef
Véronique NAEL

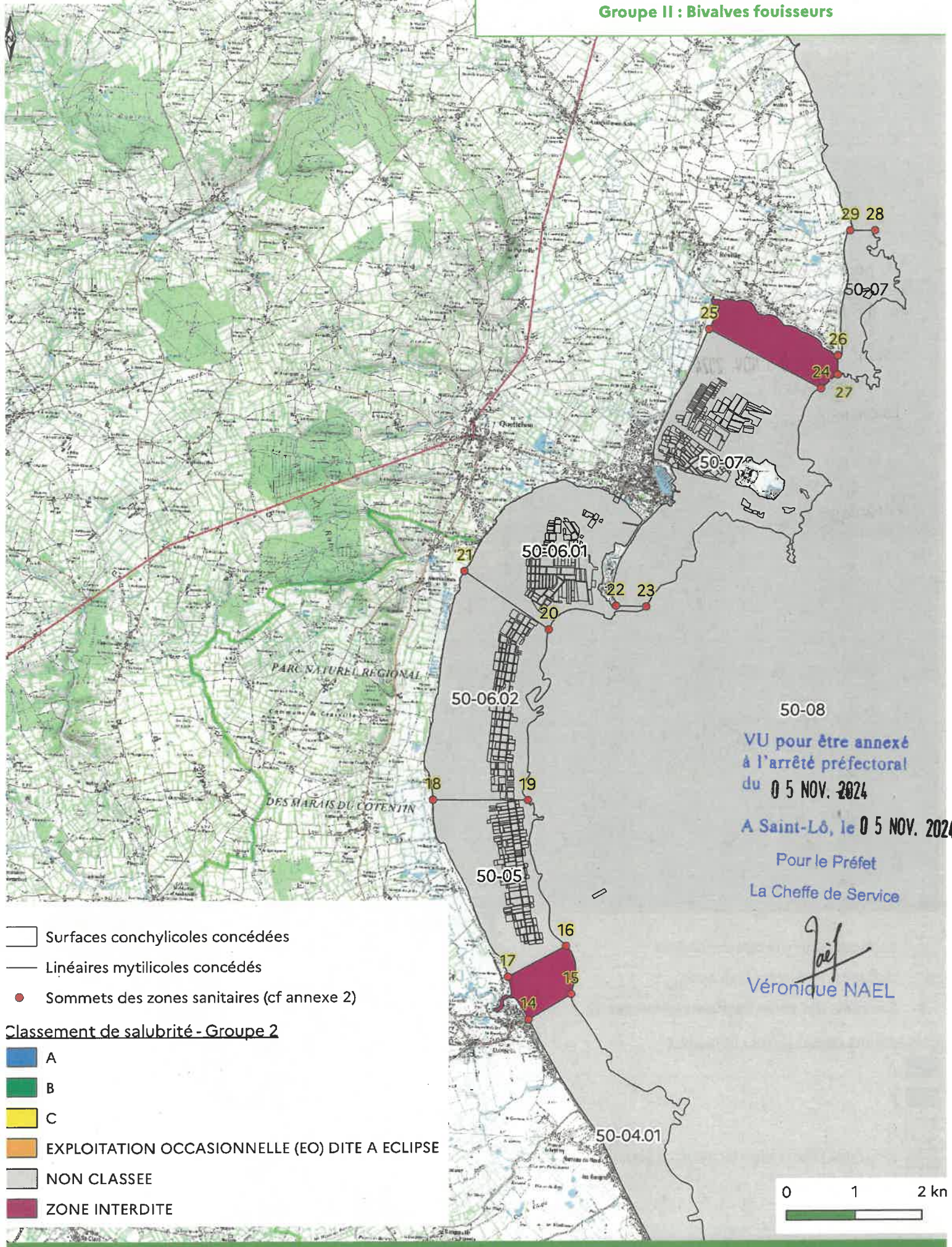


- ▭ Surfaces conchylicoles concédées
- Linéaires mytilicoles concédés
- Sommets des zones sanitaires (cf annexe 2)

Classement de salubrité - Groupe 2

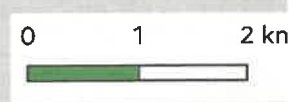
- A
- B
- C
- EXPLOITATION OCCASIONNELLE (EO) DITE A ECLIPSE
- NON CLASSEE
- ZONE INTERDITE










Groupe II : Bivalves fouisseurs



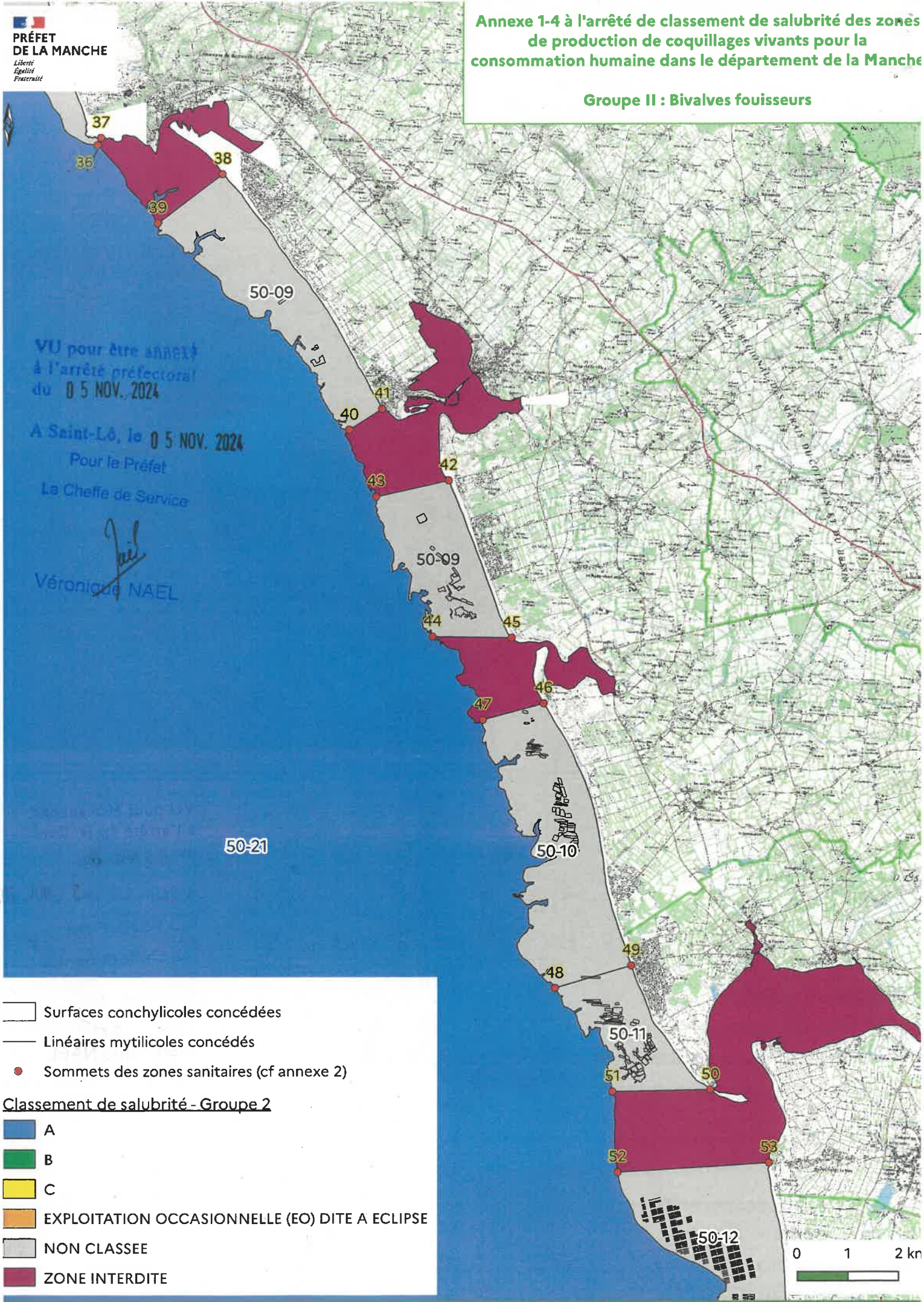
50-08
VU pour être annexé
à l'arrêté préfectoral
du 05 NOV. 2024
A Saint-Lô, le 05 NOV. 2024
Pour le Préfet
La Cheffe de Service

Naël
Véronique NAEL



-  Surfaces conchylicoles concédées
 -  Linéaires mytilicoles concédés
 -  Sommets des zones sanitaires (cf annexe 2)
- Classement de salubrité - Groupe 2**
-  A
 -  B
 -  C
 -  EXPLOITATION OCCASIONNELLE (EO) DITE A ECLIPSE
 -  NON CLASSEE
 -  ZONE INTERDITE

Groupe II : Bivalves fouisseurs



Annexe 1-5 à l'arrêté de classement de salubrité des zones de production de coquillages vivants pour la consommation humaine dans le département de la Manche

Groupe II : Bivalves fouisseurs

VU pour être annexé à l'arrêté préfectoral du 05 NOV. 2024

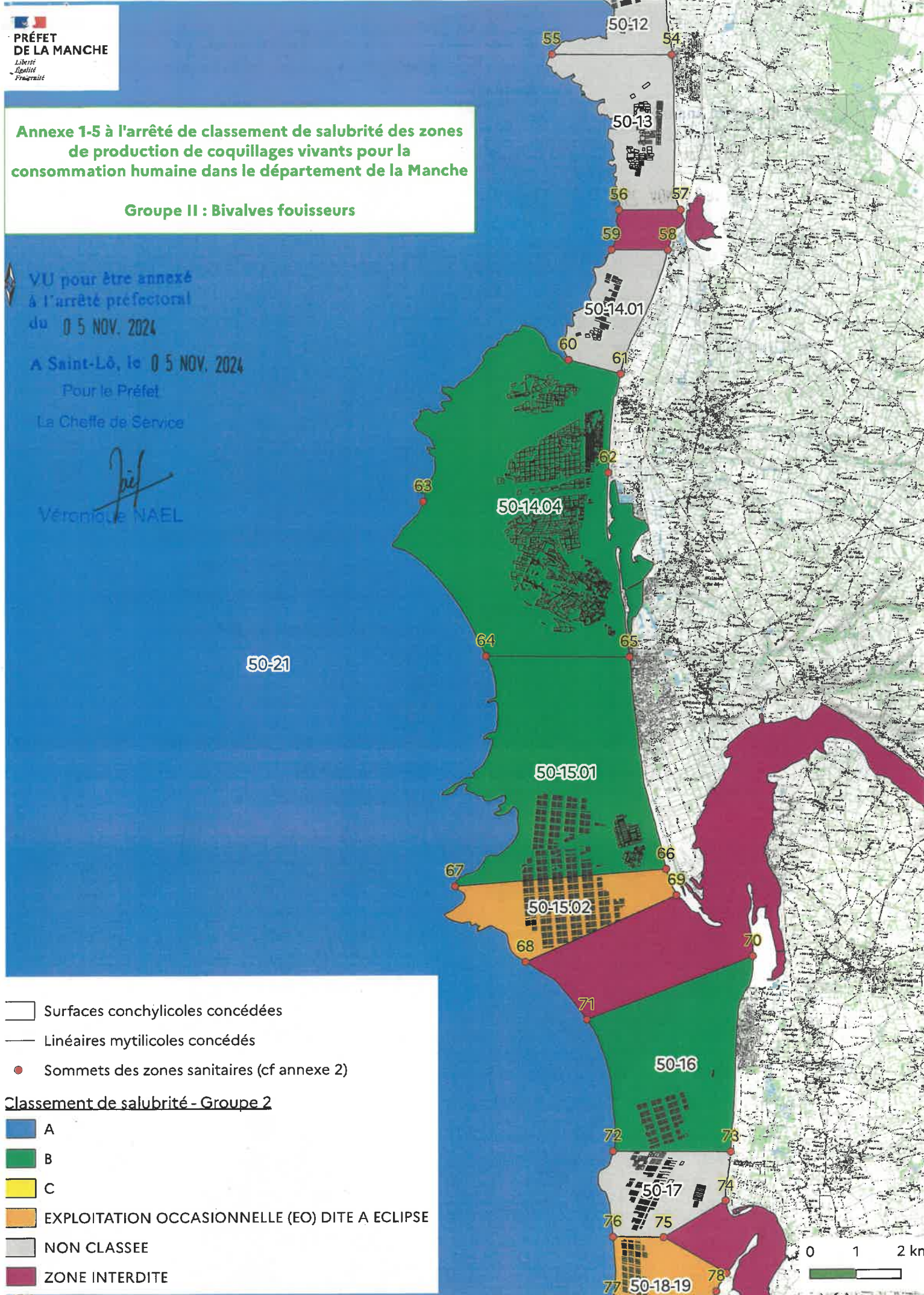
A Saint-Lô, le 05 NOV. 2024

Pour le Préfet


La Cheffe de Service




Véronique NAEL



 Surfaces conchylicoles concédées

 Linéaires mytilicoles concédés

 Sommets des zones sanitaires (cf annexe 2)

Classement de salubrité - Groupe 2

 A

 B

 C

 EXPLOITATION OCCASIONNELLE (EO) DITE A ECLIPSE

 NON CLASSEE

 ZONE INTERDITE

0 1 2 km

Groupe II : Bivalves fouisseurs

VU pour être annexé à l'arrêté préfectoral du 05 NOV. 2024

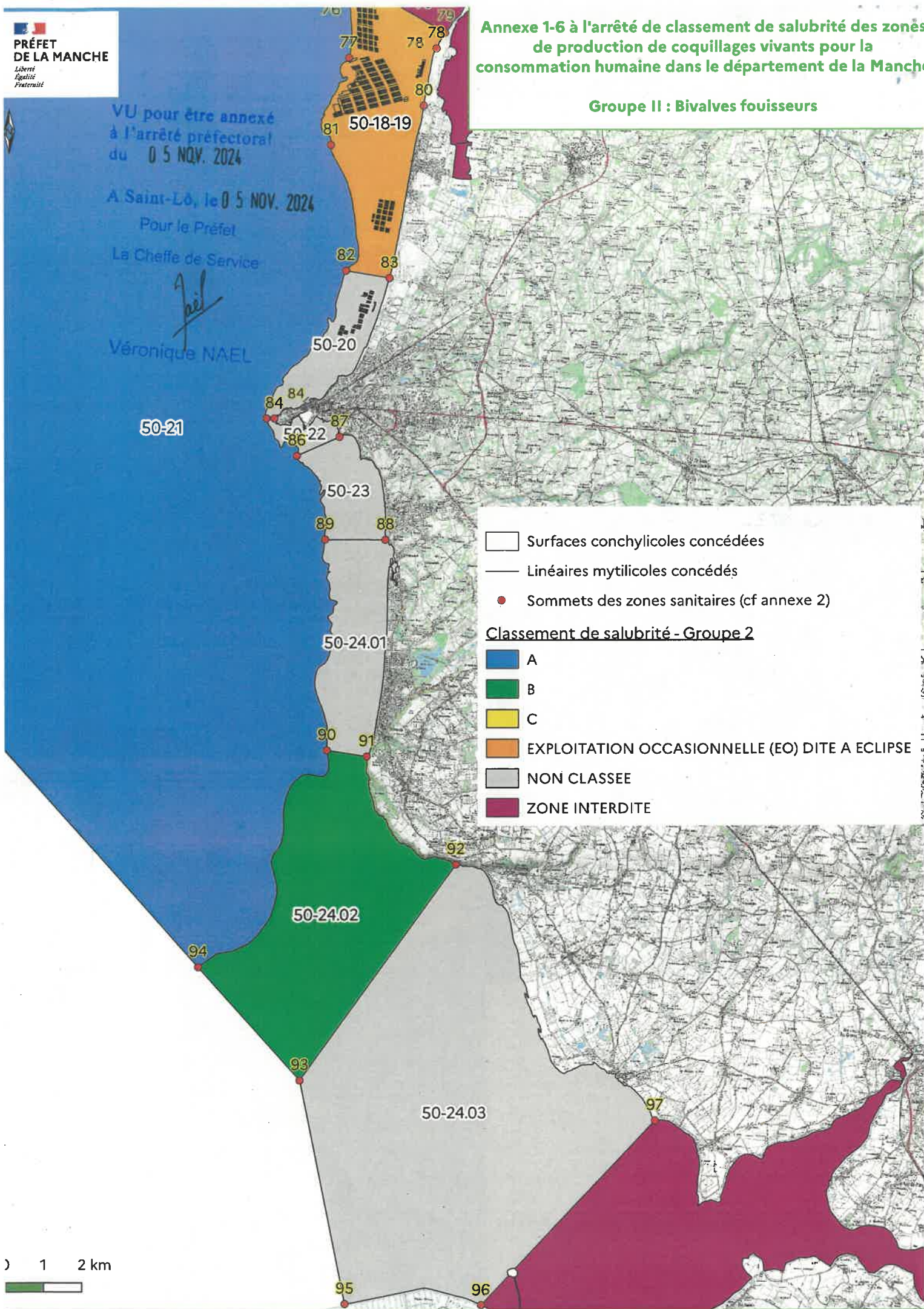
A Saint-Lô, le 05 NOV. 2024

Pour le Préfet

La Cheffe de Service



Véronique NAEL



0 1 2 km





- Surfaces conchylicoles concédées
- Linéaires mytilicoles concédés
- Sommets des zones sanitaires (cf annexe 2)

Classement de salubrité - Groupe 2

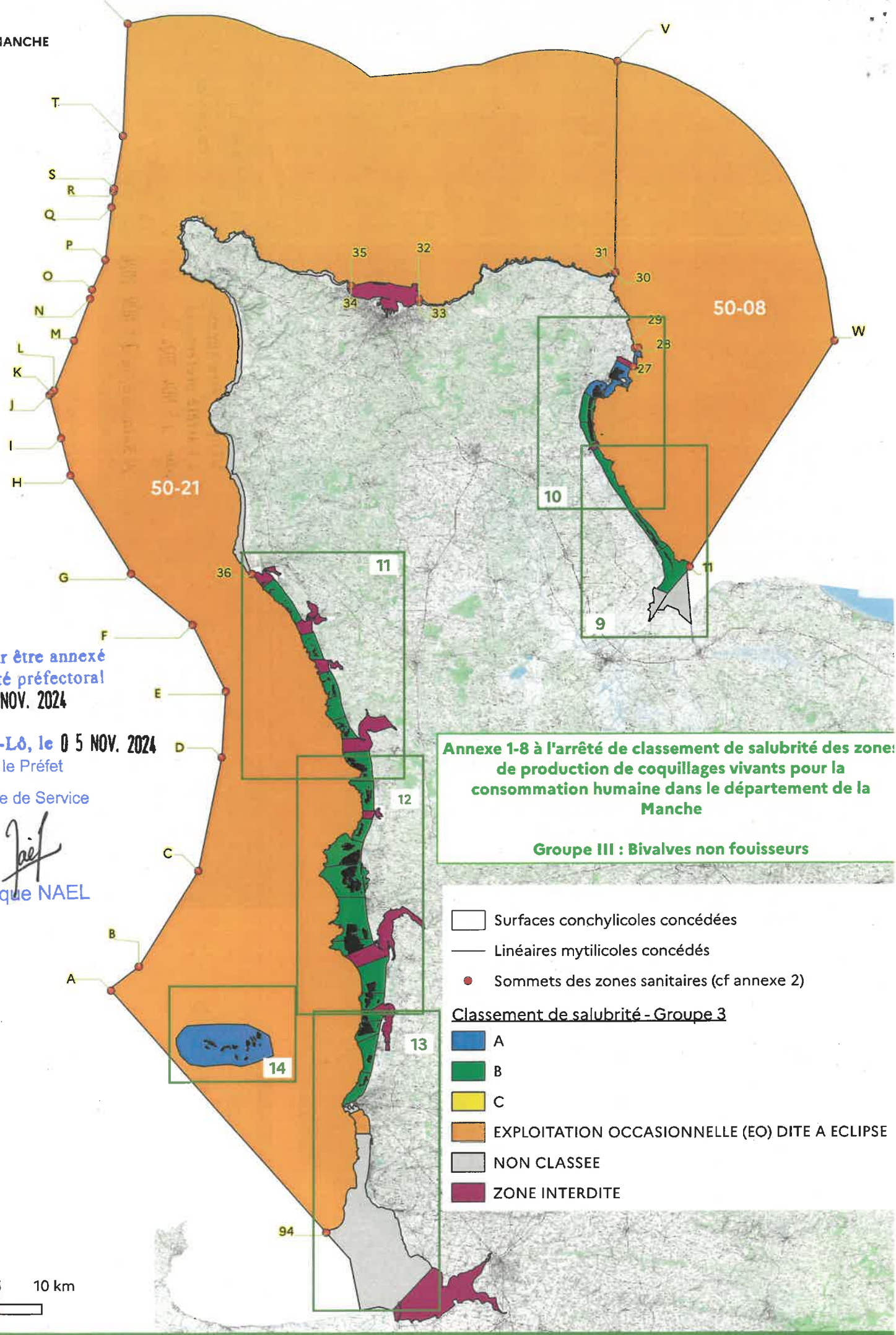
- A
- B
- C
- EXPLOITATION OCCASIONNELLE (EO) DITE A ECLIPSE
- NON CLASSEE
- ZONE INTERDITE

VU pour être annexé
 à l'arrêté préfectoral
 du 0 5 NOV. 2024
 Pour le Préfet
 La Cheffe de Service
 Véronique NAEL

A. Saint-Lô, le 0 5 NOV. 2024

Annexe 1-7 à l'arrêté de classement de salubrité des zones de production de coquillages vivants pour la consommation humaine dans le département de la Manche
Groupe II : Bivalves fouisseurs





VU pour être annexé
à l'arrêté préfectoral
du 05 NOV. 2024

A Saint-Lô, le 05 NOV. 2024
Pour le Préfet

La Cheffe de Service

Véronique NAEL

**Annexe 1-8 à l'arrêté de classement de salubrité des zones
de production de coquillages vivants pour la
consommation humaine dans le département de la
Manche**

Groupe III : Bivalves non fouisseurs

- Surfaces conchylicoles concédées
- Linéaires mytilicoles concédés
- Sommets des zones sanitaires (cf annexe 2)

Classement de salubrité - Groupe 3

- A
- B
- C
- EXPLOITATION OCCASIONNELLE (EO) DITE A ECLIPSE
- NON CLASSEE
- ZONE INTERDITE

0 5 10 km

Groupe III : Bivalves non fouisseurs

VU pour être annexé à l'arrêté préfectoral du 05 NOV. 2024

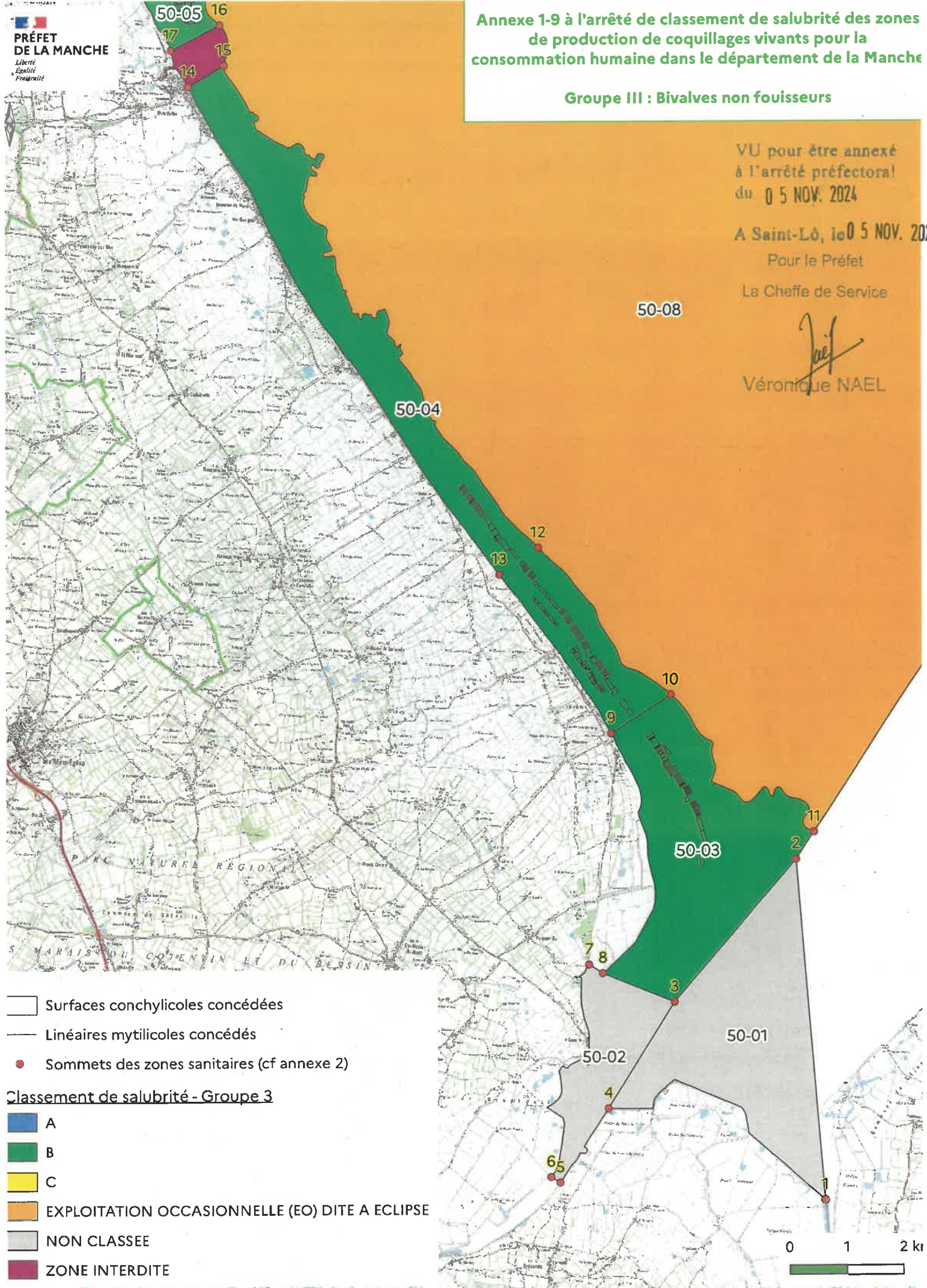
A Saint-Lô, le 05 NOV. 2024

Pour le Préfet

La Cheffe de Service



Véronique NAEL

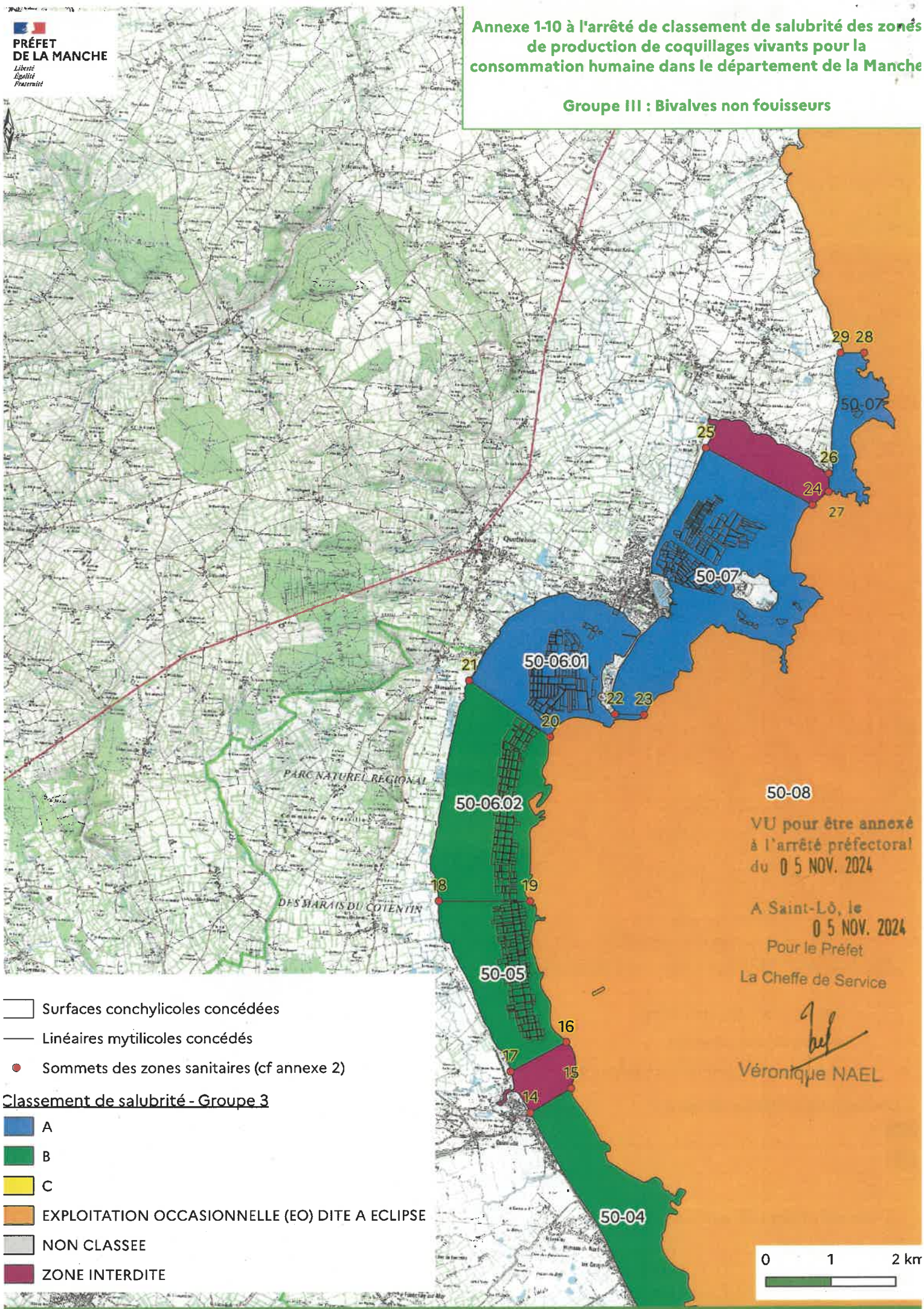


- Surfaces conchylicoles concédées
- Linéaires mytilicoles concédés
- Sommets des zones sanitaires (cf annexe 2)

Classement de salubrité - Groupe 3

- A
- B
- C
- EXPLOITATION OCCASIONNELLE (EO) DITE A ECLIPSE
- NON CLASSEE
- ZONE INTERDITE

Groupe III : Bivalves non fouisseurs



- Surfaces conchylicoles concédées
- Linéaires mytilicoles concédés
- Sommets des zones sanitaires (cf annexe 2)

Classement de salubrité - Groupe 3

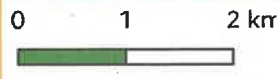
- A
- B
- C
- EXPLOITATION OCCASIONNELLE (EO) DITE A ECLIPSE
- NON CLASSEE
- ZONE INTERDITE

VU pour être annexé
à l'arrêté préfectoral
du 05 NOV. 2024

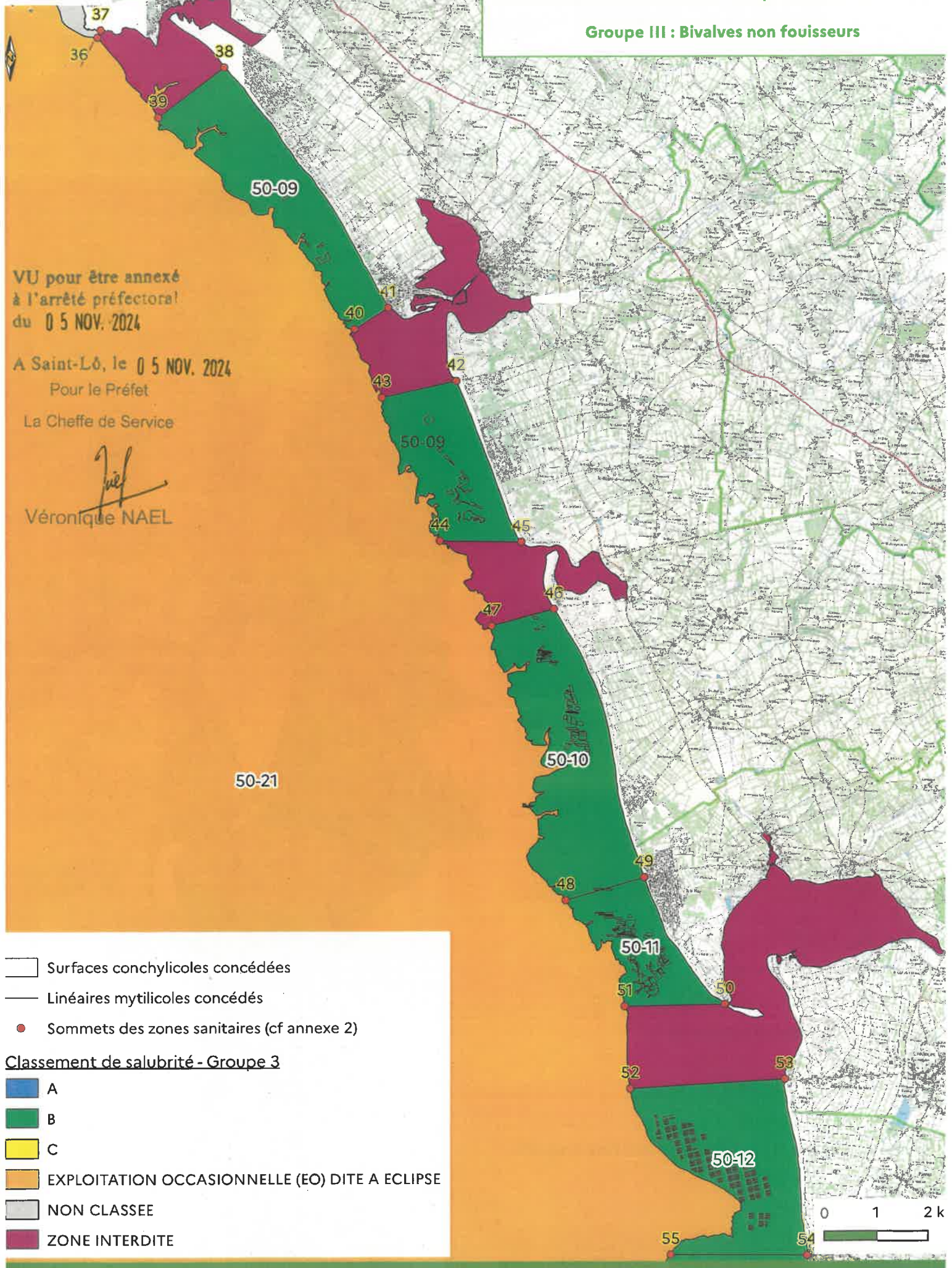
A Saint-Lô, le
05 NOV. 2024
Pour le Préfet

La Cheffe de Service

Véronique NAEL



Groupe III : Bivalves non fouisseurs



VU pour être annexé
à l'arrêté préfectoral
du 05 NOV. 2024

A Saint-Lô, le 05 NOV. 2024

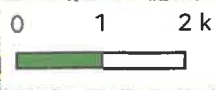
Pour le Préfet

La Cheffe de Service

Veronique Nael

Véronique NAEL

- Surfaces conchylicoles concédées
 - Linéaires mytilicoles concédés
 - Sommets des zones sanitaires (cf annexe 2)
- Classement de salubrité - Groupe 3**
- A
 - B
 - C
 - EXPLOITATION OCCASIONNELLE (EO) DITE A ECLIPSE
 - NON CLASSEE
 - ZONE INTERDITE



Annexe 1-12 à l'arrêté de classement de salubrité des zones de production de coquillages vivants pour la consommation humaine dans le département de la Manche

Groupe III : Bivalves non fouisseurs




VU pour être annexé
à l'arrêté préfectoral
du 05 NOV. 2024

A Saint-Lô, le 05 NOV. 2024




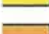

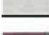
Pour le Préfet

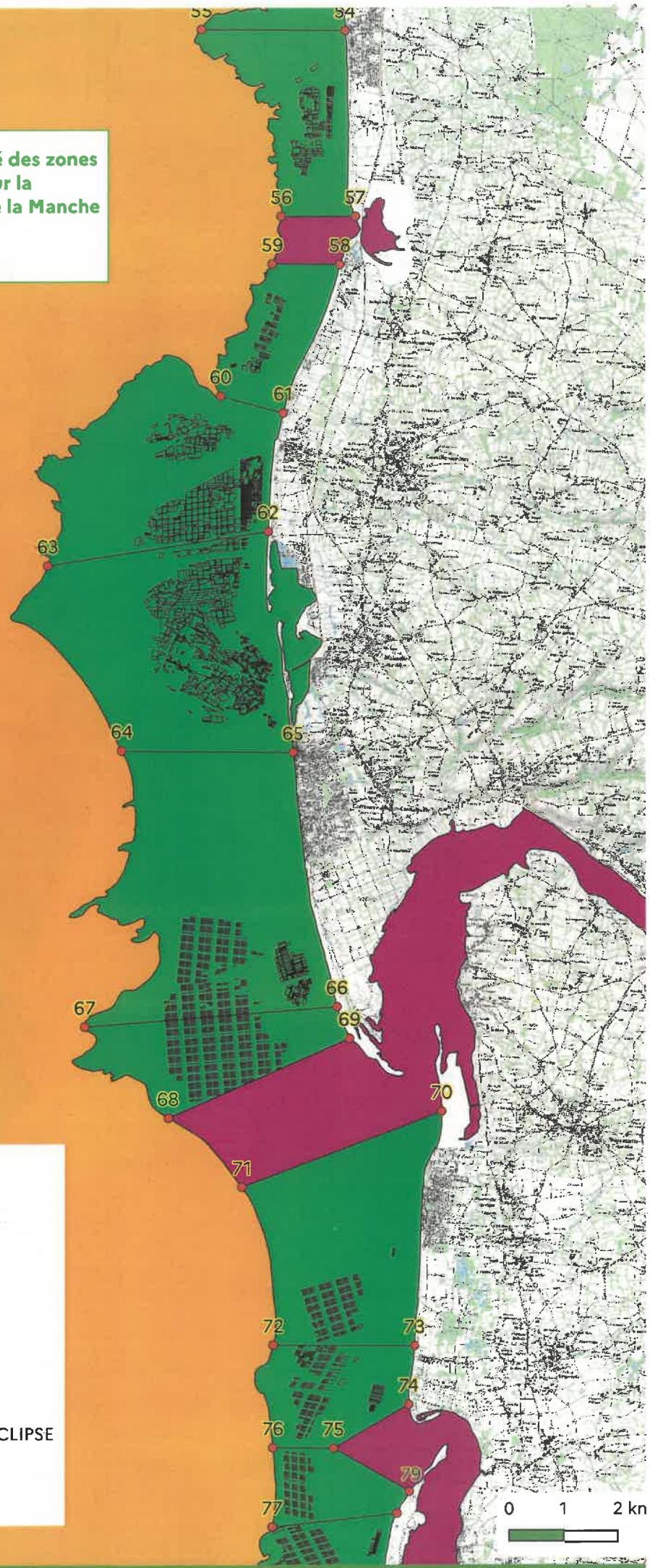
La Cheffe de Service


 Véronique NAEL

 Surfaces conchylicoles concédées
 Linéaires mytilicoles concédés
 Sommets des zones sanitaires (cf annexe 2)

Classement de salubrité - Groupe 3

-  A
-  B
-  C
-  EXPLOITATION OCCASIONNELLE (EO) DITE A ECLIPSE
-  NON CLASSEE
-  ZONE INTERDITE



Groupe III : Bivalves non fouisseurs

VU pour être annexé à l'arrêté préfectoral du 05 NOV. 2024

A Saint-Lô, le 05 NOV. 2024

Pour le Préfet

La Cheffe de Service





Véronique NAEL

50-21







50-20

50-23

50-24

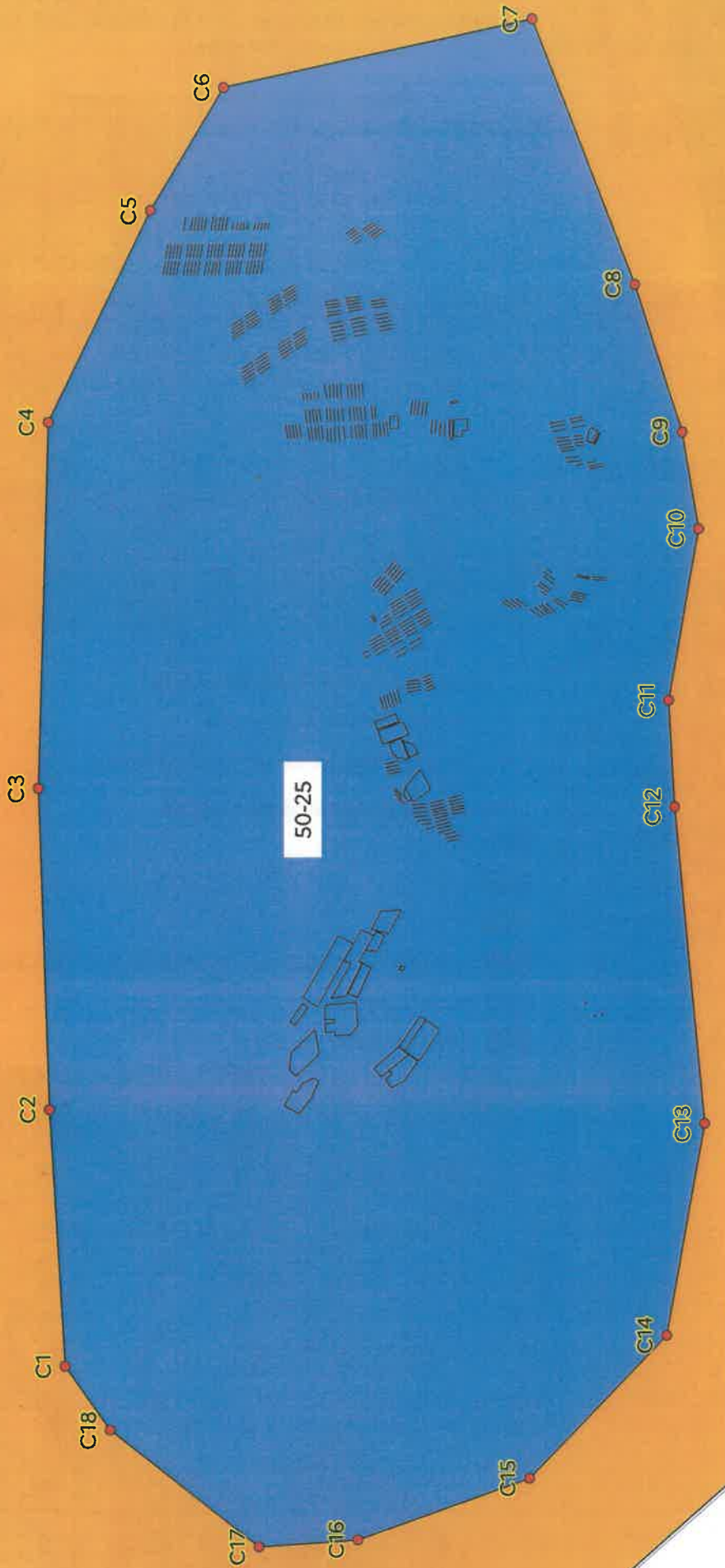
-  Surfaces conchylicoles concédées
-  Linéaires mytilicoles concédés
-  Sommets des zones sanitaires (cf annexe 2)

Classement de salubrité - Groupe 3

-  A
-  B
-  C
-  EXPLOITATION OCCASIONNELLE (EO) DITE A ECLIPSE
-  NON CLASSEE
-  ZONE INTERDITE

0 1 2 km





- Surfaces conchylicoles concédées
- Linéaires mytilicoles concédés
- Sommetts des zones sanitaires (cf annexe 2)

Classement de salubrité - Groupe 3

- A
- B
- C
- EXPLOITATION OCCASIONNELLE (EO) DITE A ECLIPSE
- NON CLASSEE
- ZONE INTERDITE

Pour le Préfet
 La Cheffe de Service

 VU pour être annexé
 à l'arrêté préfectoral
 du 05 NOV. 2024
 A Saint-Lô, le 05 NOV. 2024 Véronique NAEL

Annexe 1-14 à l'arrêté de classement de salubrité des zones de production de coquillages vivants pour la consommation humaine dans le département de la Manche
Groupe III : Bivalves non fousseurs

Annexe 2 à l'arrêté n°CM-S-2024-06
Coordonnées géographiques des zones de salubrité

Numéro zone	Nom zone	Nom du sommet	RGF93/Lambert 93		WGS 84 (D°MM,mmm)	
			X (m)	Y (m)	Latitude	Longitude
50-01	BREVANDS	1	400 877,67	6 923 900,26	49°20,667540' N	1°07,025988' W
		2	400 375,00	6 929 914,10	49°23,892354' N	1°07,699776' W
		3	398 218,44	6 927 399,35	49°22,477002' N	1°09,370002' W
		4	397 048,55	6 925 520,78	49°21,432000' N	1°10,252998' W
50-02	LE GRAND VEY	3	398 218,44	6 927 399,35	49°22,477002' N	1°09,370002' W
		4	397 048,55	6 925 520,78	49°21,432000' N	1°10,252998' W
		5	396 196,20	6 924 215,39	49°20,704650' N	1°10,898718' W
		6	396 033,30	6 924 314,30	49°20,753268' N	1°11,037324' W
		7	396 705,90	6 928 062,20	49°22,790964' N	1°10,646478' W
		8	396 948,10	6 927 910,80	49°22,716330' N	1°10,440084' W
50-03	BEAUGUILLOT	2	400 375,00	6 929 914,10	49°23,892354' N	1°07,699776' W
		3	398 218,44	6 927 399,35	49°22,477002' N	1°09,370002' W
		8	396 948,10	6 927 910,80	49°22,716330' N	1°10,440084' W
		9	397 099,26	6 932 139,48	49°24,997998' N	1°10,500000' W
		10	398 154,21	6 932 824,63	49°25,396998' N	1°09,658998' W
		11	400 687,52	6 930 394,87	49°24,160086' N	1°07,462626' W
50-04.01	SAINT-MARCOUF	12	395 819,03	6 935 416,33	49°26,726100' N	1°11,700600' W
		13	395 139,41	6 934 945,93	49°26,453298' N	1°12,241200' W
		14	389 672,90	6 943 542,11	49°30,923760' N	1°17,141046' W
		15	390 304,02	6 943 918,74	49°31,144998' N	1°16,636002' W
50-04.02	SAINT-MARTIN DE VARREVILLE	9	397 099,26	6 932 139,48	49°24,997998' N	1°10,500000' W
		10	398 154,21	6 932 824,63	49°25,396998' N	1°09,658998' W
		12	395 819,03	6 935 416,33	49°26,726100' N	1°11,700600' W
		13	395 139,41	6 934 945,93	49°26,453298' N	1°12,241200' W
50-05	LESTRE	16	390 227,10	6 944 631,90	49°31,526748' N	1°16,731618' W
		17	389 367,40	6 944 178,20	49°31,257318' N	1°17,422302' W
		18	388 260,60	6 946 803,70	49°32,638476' N	1°18,456270' W
		19	389 664,78	6 946 795,02	49°32,674998' N	1°17,293998' W
50-06.01	ANSE DU CUL DE LOUP	20	389 974,83	6 949 320,82	49°34,044000' N	1°17,151000' W
		21	388 728,43	6 950 189,19	49°34,474998' N	1°18,222000' W
		22	390 967,36	6 949 670,02	49°34,261002' N	1°16,345002' W
		23	391 413,40	6 949 656,30	49°34,266612' N	1°15,975120' W
50-06.02	MORSALINES	18	388 260,60	6 946 803,70	49°32,638476' N	1°18,456270' W
		19	389 664,78	6 946 795,02	49°32,674998' N	1°17,293998' W
		20	389 974,83	6 949 320,82	49°34,044000' N	1°17,151000' W
		21	388 728,43	6 950 189,19	49°34,474998' N	1°18,222000' W
50-07	POINTE DE SAIRE (zone en 2 parties)	22	390 967,36	6 949 670,02	49°34,261002' N	1°16,345002' W
		23	391 413,40	6 949 656,30	49°34,266612' N	1°15,975120' W
		24	394 016,20	6 952 874,59	49°36,074868' N	1°13,963188' W
		25	392 357,70	6 953 758,20	49°36,502560' N	1°15,376560' W
		26	394 262,92	6 953 362,16	49°36,344502' N	1°13,780458' W
		27	394 261,57	6 953 078,99	49°36,192000' N	1°13,768998' W
		28	394 814,91	6 955 207,58	49°37,354002' N	1°13,405002' W
50-08	EST COTENTIN	29	394 445,74	6 955 208,77	49°37,344000' N	1°13,711002' W
		11	400 687,52	6 930 394,87	49°24,160086' N	1°07,462626' W
		30	392 211,00	6 963 650,50	49°41,823972' N	1°15,941280' W
		Y	392 396,60	6 987 690,00	49°54,769002' N	1°16,870002' W
		W	417 290,14	6 955 941,01	49°38,373000' N	0°54,805002' W

Pour le Préfet

La Cheffe de Service



Annexe 2 à l'arrêté n°CM-S-2024-06
Coordonnées géographiques des zones de salubrité

Numéro zone	Nom zone	Nom du sommet	RGF93/Lambert 93		WGS 84 (D°MM,mmm)	
			X (m)	Y (m)	Latitude	Longitude
50-09	SAINT-REMY-DES-LANDES (zone en 2 parties)	38	353 545,93	6 929 082,39	49°22,021998' N	1°46,284000' W
		39	352 263,70	6 928 112,70	49°21,458142' N	1°47,292420' W
		40	356 048,05	6 924 040,84	49°19,389000' N	1°43,972002' W
		41	356 694,18	6 924 449,74	49°19,630002' N	1°43,459998' W
		42	358 008,40	6 923 035,90	49°18,911106' N	1°42,307968' W
		43	356 576,40	6 922 718,00	49°18,693864' N	1°43,471566' W
		44	357 687,84	6 919 950,63	49°17,239692' N	1°42,420318' W
		45	359 257,50	6 919 929,20	49°17,278476' N	1°41,127288' W
50-10	BRETTEVILLE-SUR-AY	46	359 886,90	6 918 632,30	49°16,600308' N	1°40,545936' W
		47	358 686,81	6 918 305,92	49°16,386204' N	1°41,517540' W
		48	360 112,56	6 913 002,18	49°13,576002' N	1°40,086000' W
		49	361 621,00	6 913 445,10	49°13,862466' N	1°38,867298' W
50-11	SAINT-GERMAIN-SUR-AY	48	360 112,56	6 913 002,18	49°13,576002' N	1°40,086000' W
		49	361 621,00	6 913 445,10	49°13,862466' N	1°38,867298' W
		50	363 194,55	6 910 987,66	49°12,589002' N	1°37,455000' W
50-12	PIROU NORD	51	361 249,88	6 910 950,94	49°12,507660' N	1°39,051516' W
		52	361 355,64	6 909 356,83	49°11,652618' N	1°38,887380' W
		53	364 355,60	6 909 538,50	49°11,845230' N	1°36,431142' W
		54	364 777,50	6 906 131,51	49°10,023792' N	1°35,921226' W
50-13	PIROU SUD	55	362 141,20	6 906 148,80	49°09,950004' N	1°38,087040' W
		54	364 777,50	6 906 131,51	49°10,023792' N	1°35,921226' W
		55	362 141,20	6 906 148,80	49°09,950004' N	1°38,087040' W
		56	363 613,65	6 902 736,68	49°08,158998' N	1°36,714000' W
50-14.01	ANNEVILLE-SUR-MER	57	364 979,37	6 902 734,97	49°08,200998' N	1°35,593002' W
		58	364 694,10	6 901 856,20	49°07,718796' N	1°35,785110' W
		59	363 450,63	6 901 866,04	49°07,684998' N	1°36,805998' W
		60	362 505,64	6 899 451,74	49°06,355002' N	1°37,465302' W
50-14.02	GOUVILLE	61	363 650,62	6 899 142,58	49°06,224598' N	1°36,511302' W
		60	362 505,64	6 899 451,74	49°06,355002' N	1°37,465302' W
		62	363 376,74	6 896 974,59	49°05,048400' N	1°36,631998' W
		63	359 328,62	6 896 352,18	49°04,585002' N	1°39,920802' W
50-14.03	BLAINVILLE	64	360 696,09	6 892 958,89	49°02,800998' N	1°38,635998' W
		62	363 376,74	6 896 974,59	49°05,048400' N	1°36,631998' W
		63	359 328,62	6 896 352,18	49°04,585002' N	1°39,920802' W
		65	363 838,30	6 892 929,61	49°02,884410' N	1°36,060084' W
50-14.04	GOUVILLE / BLAINVILLE	66	363 838,30	6 892 929,61	49°02,884410' N	1°36,060084' W
		60	362 505,64	6 899 451,74	49°06,355002' N	1°37,465302' W
		61	363 650,62	6 899 142,58	49°06,224598' N	1°36,511302' W
		64	360 696,09	6 892 958,89	49°02,800998' N	1°38,635998' W
50-15.01	AGON NORD	65	363 838,30	6 892 929,61	49°02,884410' N	1°36,060084' W
		66	364 648,66	6 888 267,79	49°00,399000' N	1°35,173998' W
		67	360 013,44	6 887 900,47	49°00,055002' N	1°38,950998' W
		66	364 648,66	6 888 267,79	49°00,399000' N	1°35,173998' W
50-15.02	AGON SUD	67	360 013,44	6 887 900,47	49°00,055002' N	1°38,950998' W
		68	361 508,66	6 886 234,35	48°59,204260' N	1°37,610360' W
		69	364 868,50	6 887 699,88	49°00,094190' N	1°34,959130' W

Annexe 2 à l'arrêté n°CM-S-2024-06
Coordonnées géographiques des zones de salubrité

Numéro zone	Nom zone	Nom du sommet	RGF93/Lambert 93		WGS 84 (D°MM,mmm)	
			X (m)	Y (m)	Latitude	Longitude
50-16	HAUTEVILLE-SUR-MER	70	366 572,50	6 886 342,40	48°59,422020' N	1°33,507792' W
		71	362 900,57	6 884 960,90	48°58,563000' N	1°36,447000' W
		72	363 476,74	6 882 061,96	48°57,019668' N	1°35,837310' W
		73	366 077,60	6 882 049,20	48°57,094134' N	1°33,709626' W
50-17	LINGREVILLE	72	363 476,74	6 882 061,96	48°57,019668' N	1°35,837310' W
		73	366 077,60	6 882 049,20	48°57,094134' N	1°33,709626' W
		74	365 964,66	6 880 971,28	48°56,509998' N	1°33,751002' W
		75	364 588,84	6 880 171,04	48°56,035998' N	1°34,837998' W
50-18.01	BRICQUEVILLE NORD	75	364 588,84	6 880 171,04	48°56,035998' N	1°34,837998' W
		76	363 472,44	6 880 178,75	48°56,005170' N	1°35,751090' W
		77	363 458,68	6 878 724,41	48°55,221366' N	1°35,693070' W
		78	365 752,80	6 878 975,10	48°55,428144' N	1°33,829794' W
50-18.02	BRICQUEVILLE SUD	79	365 979,10	6 879 375,50	48°55,650876' N	1°33,663732' W
		77	363 458,68	6 878 724,41	48°55,221366' N	1°35,693070' W
		78	365 752,80	6 878 975,10	48°55,428144' N	1°33,829794' W
		80	365 423,43	6 877 468,34	48°54,606240' N	1°34,027704' W
50-18-19	BRICQUEVILLE NORD A COUDEVILLE	81	362 987,56	6 876 442,14	48°53,977224' N	1°35,969358' W
		75	364 588,84	6 880 171,04	48°56,035998' N	1°34,837998' W
		76	363 472,44	6 880 178,75	48°56,005170' N	1°35,751090' W
		82	363 387,26	6 873 145,53	48°52,213998' N	1°35,485998' W
50-19	COUDEVILLE	83	364 525,92	6 872 951,26	48°52,144998' N	1°34,546998' W
		79	365 979,10	6 879 375,50	48°55,650876' N	1°33,663732' W
		80	365 423,43	6 877 468,34	48°54,606240' N	1°34,027704' W
		81	362 987,56	6 876 442,14	48°53,977224' N	1°35,969358' W
50-20	DONVILLE-LES-BAINS	82	363 387,26	6 873 145,53	48°52,213998' N	1°35,485998' W
		83	364 525,92	6 872 951,26	48°52,144998' N	1°34,546998' W
		84	361 500,10	6 869 271,30	48°50,067714' N	1°36,841896' W
		85	361 292,95	6 869 272,82	48°50,062002' N	1°37,011000' W
50-21	OUEST ET NORD COTENTIN (La zone de Chausey 50-25 est exclue)	31	392 213,34	6 963 776,74	49°41,892000' N	1°15,945000' W
		94	359 481,89	6 854 853,64	48°42,237060' N	1°37,798110' W
		A	335 036,07	6 882 376,03	48°56,258286' N	1°59,105958' W
		B	338 186,61	6 885 097,44	48°57,830520' N	1°56,670180' W
		C	344 979,44	6 895 955,00	49°03,904440' N	1°51,661920' W
		D	347 700,61	6 908 854,28	49°10,939998' N	1°50,080002' W
		E	348 116,33	6 916 316,67	49°14,971440' N	1°50,114340' W
		F	344 373,78	6 923 919,26	49°18,940002' N	1°53,580000' W
		G	337 329,68	6 929 682,51	49°21,804540' N	1°59,680320' W
		H	330 466,64	6 940 834,32	49°27,570000' N	2°05,929998' W
		I	329 435,99	6 945 059,97	49°29,808018' N	2°07,007244' W
		J	328 116,20	6 949 938,33	49°32,386860' N	2°08,360280' W
		K	328 378,45	6 950 217,15	49°32,546082' N	2°08,158458' W
		L	328 651,32	6 950 507,29	49°32,711760' N	2°07,948440' W
M	330 914,18	6 956 122,68	49°35,812278' N	2°06,377874' W		
N	332 714,18	6 960 856,39	49°38,421840' N	2°05,140560' W		
O	332 947,10	6 961 898,10	49°38,990400' N	2°05,003220' W		

Annexe 2 à l'arrêté n°CM-S-2024-06
Coordonnées géographiques des zones de salubrité

Numéro zone	Nom zone	Nom du sommet	RGF93/Lambert 93		WGS 84 (D°MM,mmm)	
			X (m)	Y (m)	Latitude	Longitude
50-21	OUEST ET NORD COTENTIN (La zone de Chausey 50-25 est exclue)	P	334 428,07	6 965 259,95	49°40,850460' N	2°03,954960' W
		Q	335 147,69	6 971 234,97	49°44,089932' N	2°03,676266' W
		R	335 362,53	6 973 020,42	49°45,057900' N	2°03,593040' W
		S	335 420,17	6 973 356,00	49°45,240426' N	2°03,563052' W
		T	336 441,58	6 979 307,63	49°48,477420' N	2°03,031440' W
		U	336 932,05	6 992 005,31	49°55,324560' N	2°03,300360' W
		V	392 396,60	6 987 690,00	49°54,769002' N	1°16,870002' W
50-22	SUD GRANVILLE	84	361 500,10	6 869 271,30	48°50,067714' N	1°36,841896' W
		85	361 292,95	6 869 272,82	48°50,062002' N	1°37,011000' W
		86	362 088,45	6 868 288,84	48°49,557000' N	1°36,315000' W
		87	363 208,90	6 868 786,50	48°49,860270' N	1°35,424486' W
50-23	HACQUEVILLE	86	362 088,45	6 868 288,84	48°49,557000' N	1°36,315000' W
		87	363 208,90	6 868 786,50	48°49,860270' N	1°35,424486' W
		88	364 413,30	6 866 078,60	48°48,439200' N	1°34,313670' W
50-24	BAIE DU MONT-SAINT-MICHEL	89	362 825,77	6 866 090,65	48°48,396000' N	1°35,608998' W
		94	359 481,89	6 854 853,64	48°42,237060' N	1°37,798110' W
		93	362 154,54	6 851 867,70	48°40,712556' N	1°35,481186' W
		95	363 338,50	6 845 985,37	48°37,580322' N	1°34,240608' W
		96	366 930,89	6 845 948,46	48°37,672002' N	1°31,318998' W
		97	371 509,60	6 850 802,50	48°40,427958' N	1°27,820440' W
50-24.01	JULLOUVILLE	88	364 413,30	6 866 078,60	48°48,439200' N	1°34,313670' W
		89	362 825,77	6 866 090,65	48°48,396000' N	1°35,608998' W
		90	362 869,74	6 860 548,81	48°45,411900' N	1°35,310198' W
		91	363 920,20	6 860 384,03	48°45,355998' N	1°34,446498' W
50-24.02	CHAMPEAUX	90	362 869,74	6 860 548,81	48°45,411900' N	1°35,310198' W
		91	363 920,20	6 860 384,03	48°45,355998' N	1°34,446498' W
		92	366 264,45	6 857 539,91	48°43,896702' N	1°32,403000' W
		93	362 154,54	6 851 867,70	48°40,712556' N	1°35,481186' W
		94	359 481,89	6 854 853,64	48°42,237060' N	1°37,798110' W
50-24.03	DRAGEY-RONTHON	92	366 264,45	6 857 539,91	48°43,896702' N	1°32,403000' W
		93	362 154,54	6 851 867,70	48°40,712556' N	1°35,481186' W
		95	363 338,50	6 845 985,37	48°37,580322' N	1°34,240608' W
		96	366 930,89	6 845 948,46	48°37,672002' N	1°31,318998' W
		97	371 509,60	6 850 802,50	48°40,427958' N	1°27,820440' W
50-25	CHausey	C1	343 727,80	6 878 371,38	48°54,394002' N	1°51,799002' W
		C2	345 589,07	6 878 483,42	48°54,516000' N	1°50,284002' W
		C3	347 915,57	6 878 560,27	48°54,634002' N	1°48,387000' W
		C4	350 563,12	6 878 484,93	48°54,679998' N	1°46,219998' W
		C5	352 091,16	6 877 744,73	48°54,331002' N	1°44,935002' W
		C6	352 977,16	6 877 212,43	48°54,073002' N	1°44,185002' W
		C7	353 466,66	6 874 984,78	48°52,888998' N	1°43,675998' W
		C8	351 549,26	6 874 236,70	48°52,423998' N	1°45,205002' W
		C9	350 482,55	6 873 892,64	48°52,204002' N	1°46,059000' W
		C10	349 782,19	6 873 775,34	48°52,117998' N	1°46,624998' W
		C11	348 542,44	6 873 992,34	48°52,194360' N	1°47,647920' W
		C12	347 771,75	6 873 949,46	48°52,146000' N	1°48,274998' W

Annexe 2 à l'arrêté n°CM-S-2024-06
Coordonnées géographiques des zones de salubrité

Numéro zone	Nom zone	Nom du sommet	RGF93/Lambert 93		WGS 84 (D°MM,mmm)	
			X (m)	Y (m)	Latitude	Longitude
50-25	CHAUSEY	C13	345 477,72	6 873 733,17	48°51,954000' N	1°50,137002' W
		C14	343 943,66	6 874 005,69	48°52,050000' N	1°51,403002' W
		C15	342 910,06	6 875 001,56	48°52,552002' N	1°52,297002' W
		C16	342 467,57	6 876 243,28	48°53,206002' N	1°52,720998' W
		C17	342 418,93	6 876 961,17	48°53,590998' N	1°52,797000' W
		C18	343 268,22	6 878 045,07	48°54,202998' N	1°52,158000' W

